



Kontakt & Anfrage

Ansprechpartner
Heiko Eberth

+49 1520 49 87 978
vertrieb@martinsgut.de



Blick auf den Ort Weistropp mit seinem Schloss

Maisonette-Wohnung G

3 Räume

Wohnfläche 92 m²

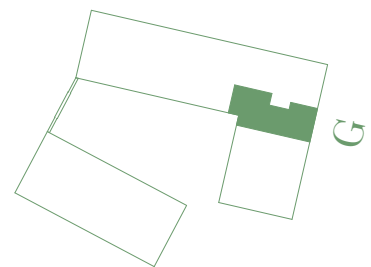
inkl. Balkon 11 m² *

zzgl. Kellerabteil ca. 7 m² **

* Balkon mit 50% in der Wohnfläche enthalten

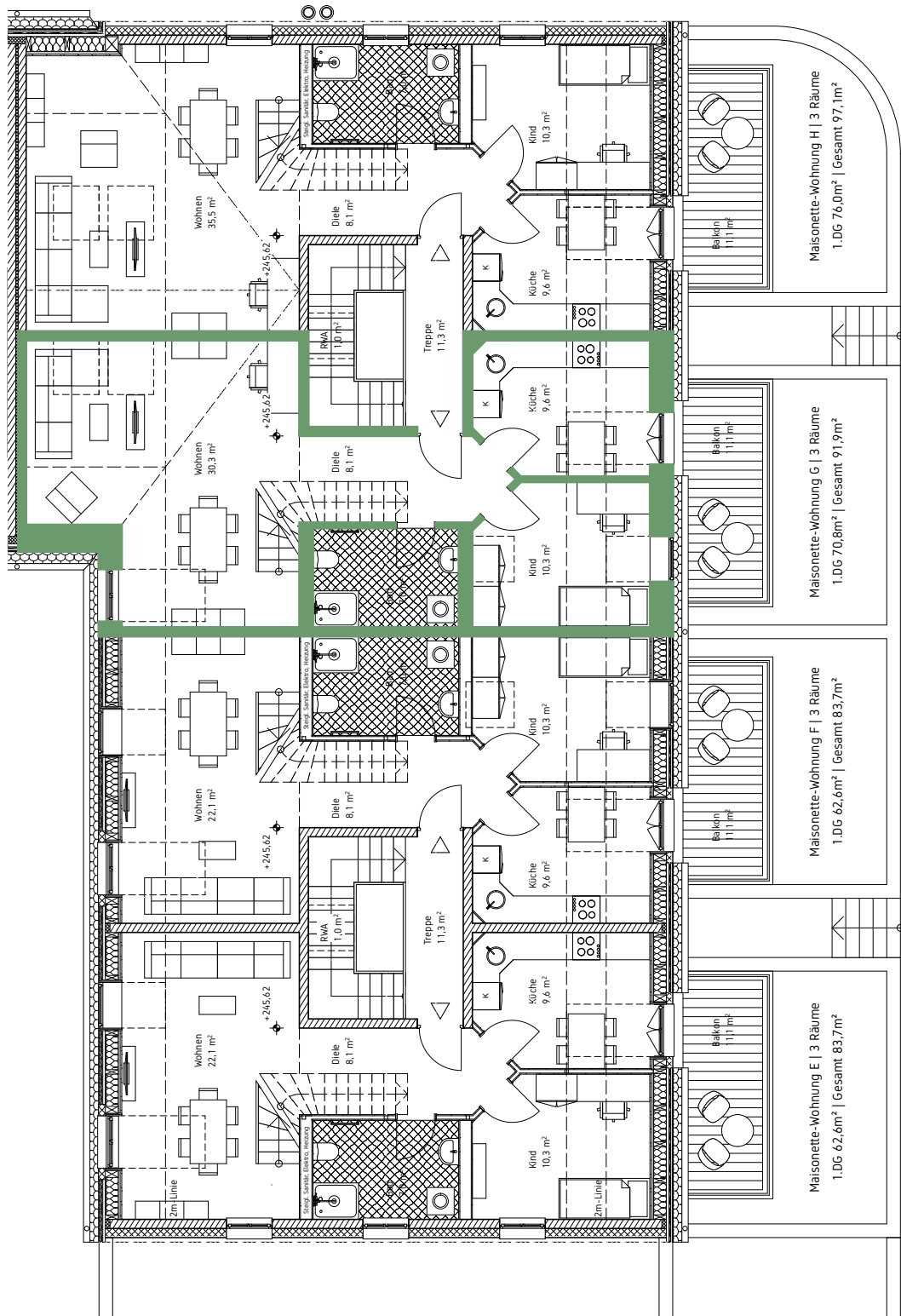
** Sondernutzungsrecht, mit separatem Eingang im Haus

Lage





EW G

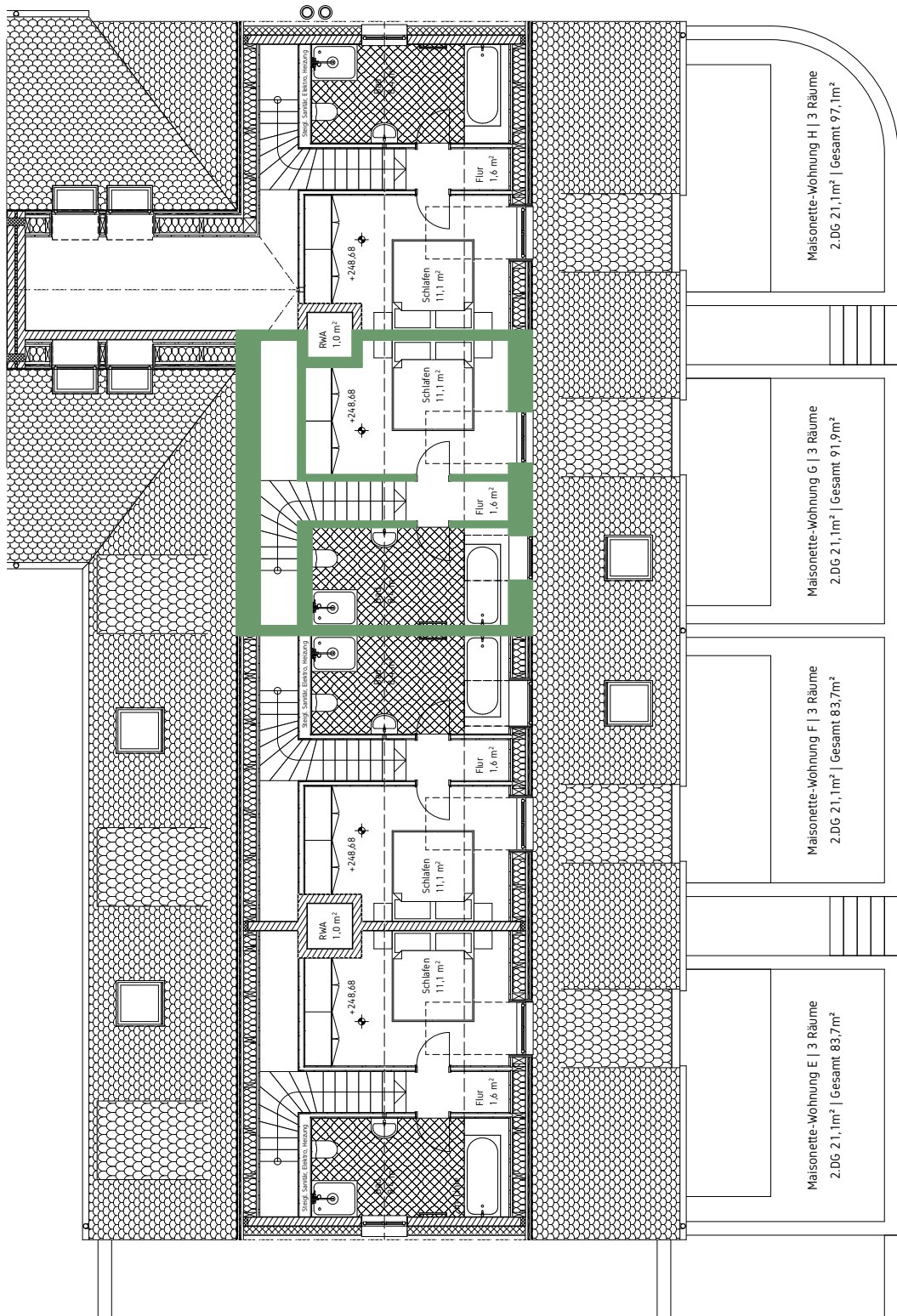


Obergeschoss





EW G



Dachgeschoss

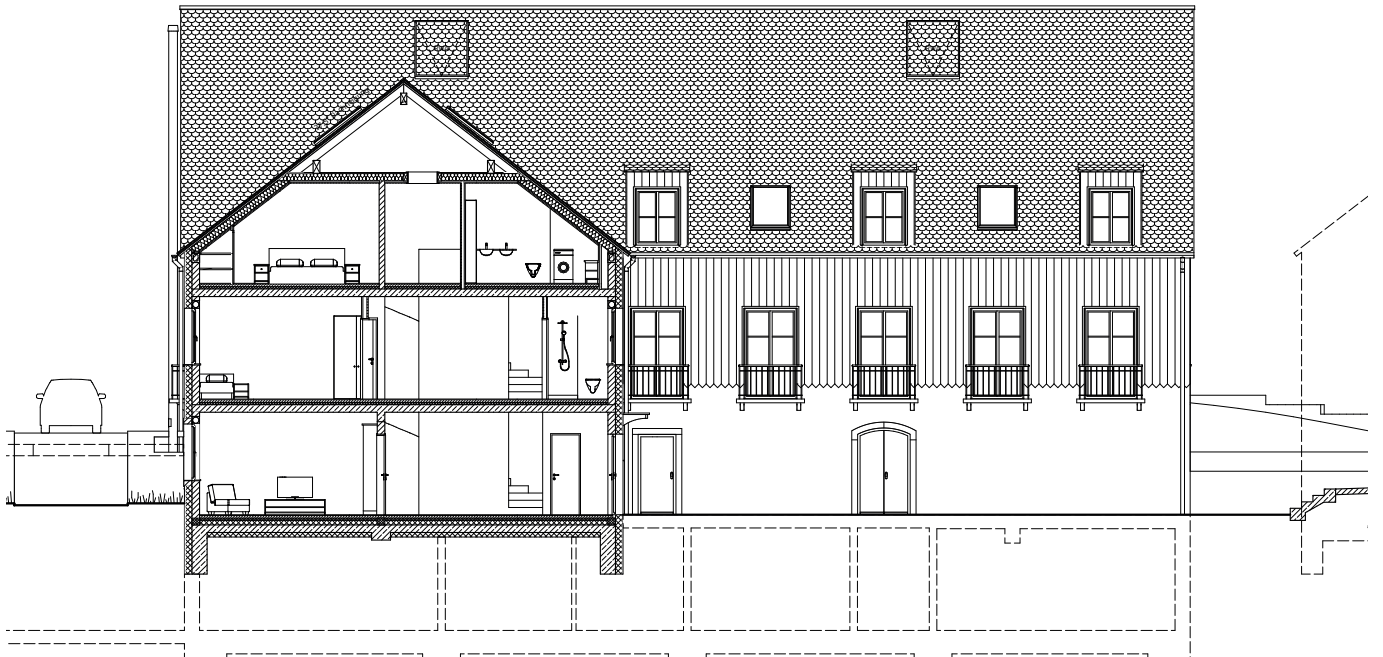




MARTINSGUT
Idyllisches Wohnen im Dresdner Umland



Ansicht Terrassen & Balkone



Ansicht Hofseite

